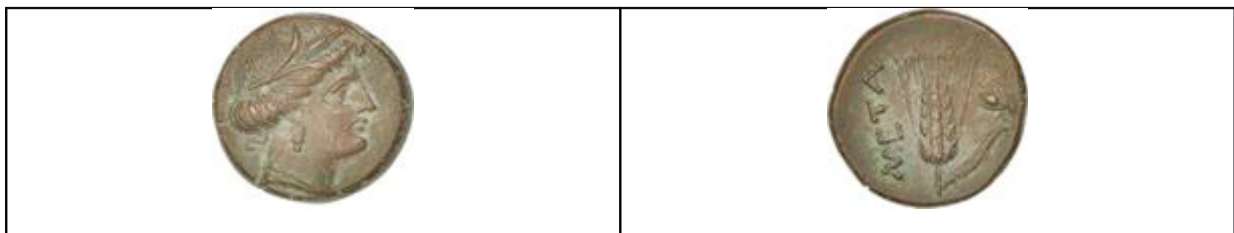


Lucanie, Métaponte, Bronze, AE 15, 300-250 AV JC, Avers: Athéna Alkidemos (protectrice du peuple) debout à gauche brandissant un foudre de la main gauche et un tenant un bouclier de la droite, Revers: chouette à gauche sur un épi de blé, META dans le champ à droite. Un rare et agréable petit bronze pour ce type. HN Italy 1704 (Monnaies>Grecques>Lucanie)

3.16 gr

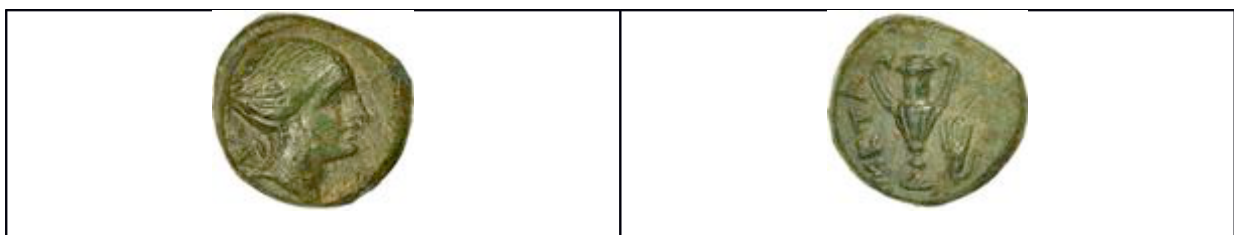
Notre expertise (NUMISCORNER)

- Commentaire sur la qualité de la monnaie : Belle qualité
- Rareté de la monnaie : Rare



Lucanie, Métaponte, Bronze, AE 15, 300-250, Avers: tête de Déméter à droite, portant une couronne d'épis et des boucles d'oreille, Revers: épi de blé vertical avec une feuille à droite, la légende META à gauche et dans le champ à droite une mouche. Superbe exemplaire pour ce type rare. HN Italy 1698 (Monnaies>Grecques>Lucanie)

2.85 gr



Monnaie, Lucanie, Métaponte, Bronze AE12, Fin du 3ème siècle AV JC, SUP, Bronze, HN Italy:1706
tête d'Artémis à droite; arc et carquois sur l'épaule

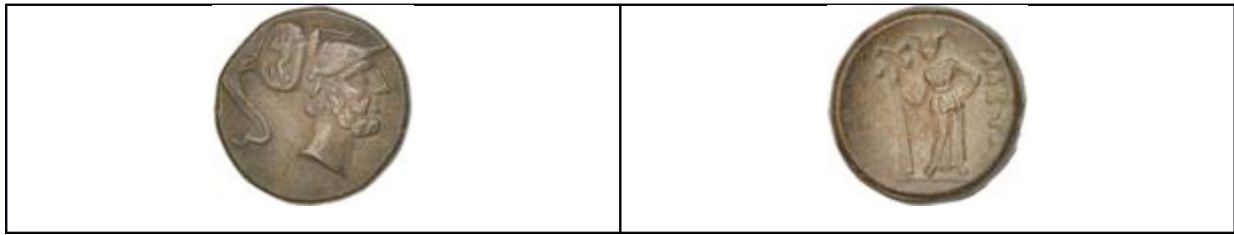
Vase à deux anses; petit épi de blé à droite

Rare type et rare qualité

1.65 gr

Notre expertise

- Commentaire sur la qualité de la monnaie : Superbe qualité
- Rareté de la monnaie : Rare, monnaie rare dans cette qualité

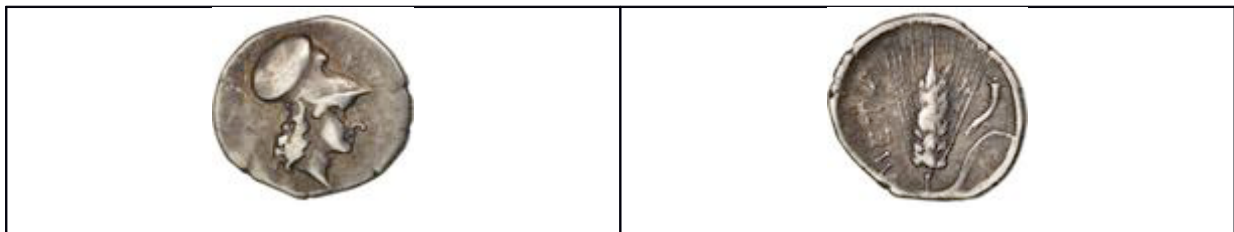


Lucanie, Métaponte, Bronze, AE 16, 300-250, Avers: tête de Leucippe à droite, portant le casque corinthien avec aigrette, Revers: Déméter debout de face, la tête tournée à droite, la main gauche sur la hanche, tenant une longue torche surmontée d'une croix. Très bel exemplaire pour ce type rare, parfaitement centré et recouvert d'une jolie patine marron. HN Italy 1702 (Monnaies>Grecques>Lucanie)

5.20 gr

Notre expertise

- Patine : Patine marron
- Rareté de la monnaie : Rare



Lucanie, Metaponte, 325-275 AV JC, Diobole, TTB, Argent, Johnston F21

Tête casquée d'Athéna à droite

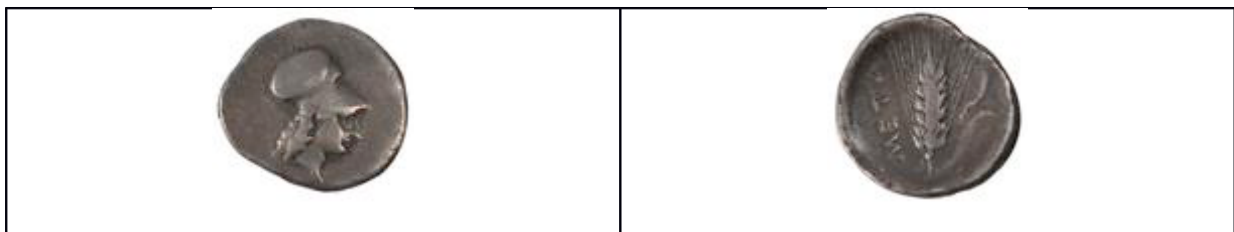
Épi avec feuille. A gauche, la légende. A droite, corne d'abondance

META

1.19 gr

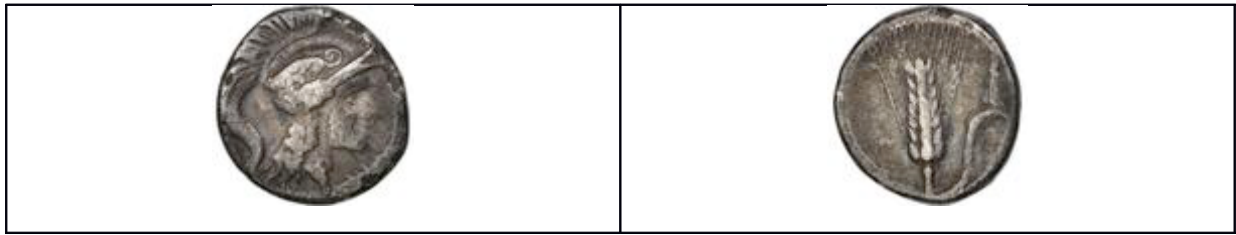
Notre expertise

- Flan : Flan bien centré, flan large
- Patine : patine grise, reflets dorés



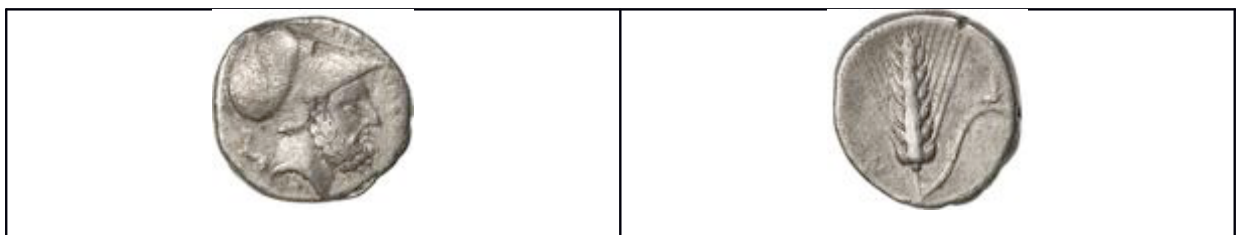
Lucanie (330 AV JC), Métaponte, Diobole, Avers: tête d'Athéna à droite avec un casque Corinthien, Revers: Épi de blé sur sa tige à gauche; dans le champ à droite, une corne d'abondance, à gauche : META, beau revers, BMC.163 (Monnaies>Grecques>Lucanie)

1.10 gr



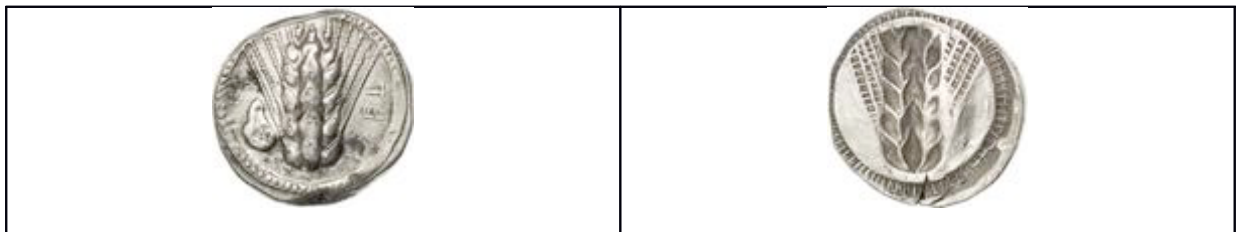
Année : 280-270 BC
 Atelier : Metapontion
 Métal : Argent - 2.50 gr
 Qualité de la monnaie : TB
 Valeur faciale : Drachme

Tête casquée d'Athéna / Epi de blé



Lucanie, Métaponte, Didrachme, Avers: Tête barbue et casquée de Leucippe à droite, coiffée du casque corinthien; derrière, chien assis tourné à gauche. Revers: Épi de blé sur sa tige à droite ; au-dessus, oiseau, debout sur la feuille, les ailes ouvertes. Pozzi 183 (Monnaies>Grecques>Lucanie)

7.50 gr



Lucanie, Métaponte, Statère ou Nomos, 470-440 AV JC, Avers: épi de blé, dans le champ à gauche, une tête de bélier, Revers: épi de blé incus. Très bel exemplaire frappé sur flan court et épais. Rare type avec la tête de bélier. Noe 220 (Monnaies>Grecques>Lucanie)

Argent - 8.08 gr

Notre expertise

- Flan : flan court
- Rareté de la monnaie : Rare

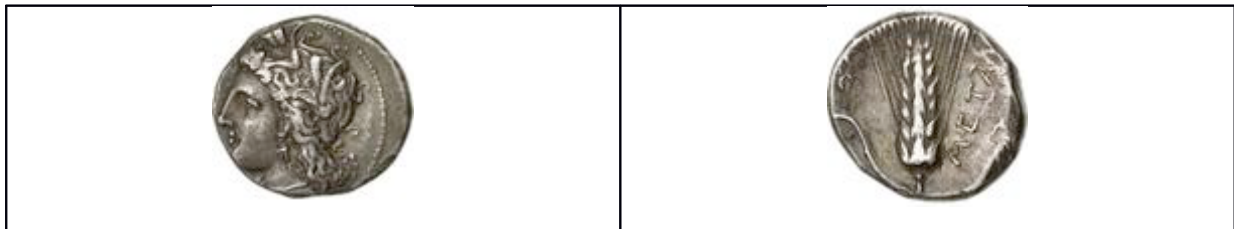


Lucanie (330 AV JC), Métaponte, Didrachme, Avers: Tête de Déméter à droite, coiffée avec des épis, boucles d'oreille et collier, Revers: Épi de blé sur sa tige à droite; au-dessus, une araire; à gauche : META. Belle patine aux légers reflets dorés, très beau relief. Magnifique portrait de Déméter. Johnston C 1.38 (Monnaies>Grecques>Lucanie)

7.91 gr

Notre expertise

- Commentaire sur la qualité de la monnaie : Belle qualité, haut en relief, magnifique portrait
- Patine : reflets dorés, agréable patine



Monnaie, Lucanie, Métaponte, Didrachme, 330-290 AV JC, TTB+, Argent, HN Italy:1583

tête couronnée de Déméter à gauche

Épi de blé sur sa tige, une feuille à gauche ; au-dessus des pinces META

7.78 gr



LUCANIE, Métaponte - Tiers de statère d'or (vers 330 av. J.-C.). 2,63 g.
Tête féminine, diadémée à droite.
R/ Épi de blé. Dans le champ à droite, un oiseau.





Dans la [mythologie grecque](#), Leucippe ou Leucippos (en [grec ancien](#) Λεύκιππος / Leúkippos), fils de [Périérés](#) et de [Gorgophoné](#) (fille de [Persée](#)), et frère de [Tyndare](#), [Apharée](#) et [Icarios](#), est le père d'[Hilaire et Phébé](#) (par [Philodicé](#)) et [Arsinoé](#) (d'autres auteurs font de cette dernière l'épouse de Leucippe).

[Castor et Pollux](#) enlevèrent Phébé et Hilaire et se marièrent avec elles. En retour, [Idas et Lyncée](#), fils d'Apharée et donc neveux de Leucippe, les traquèrent et ils s'entretuèrent.